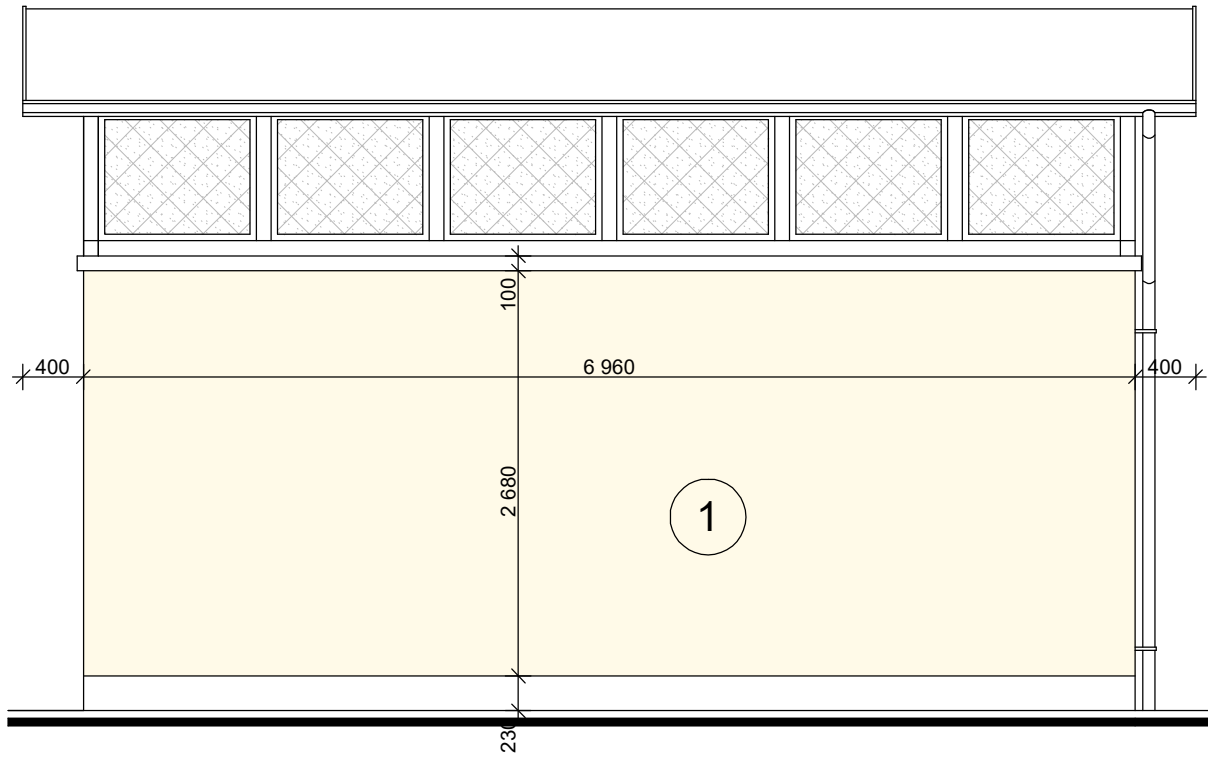
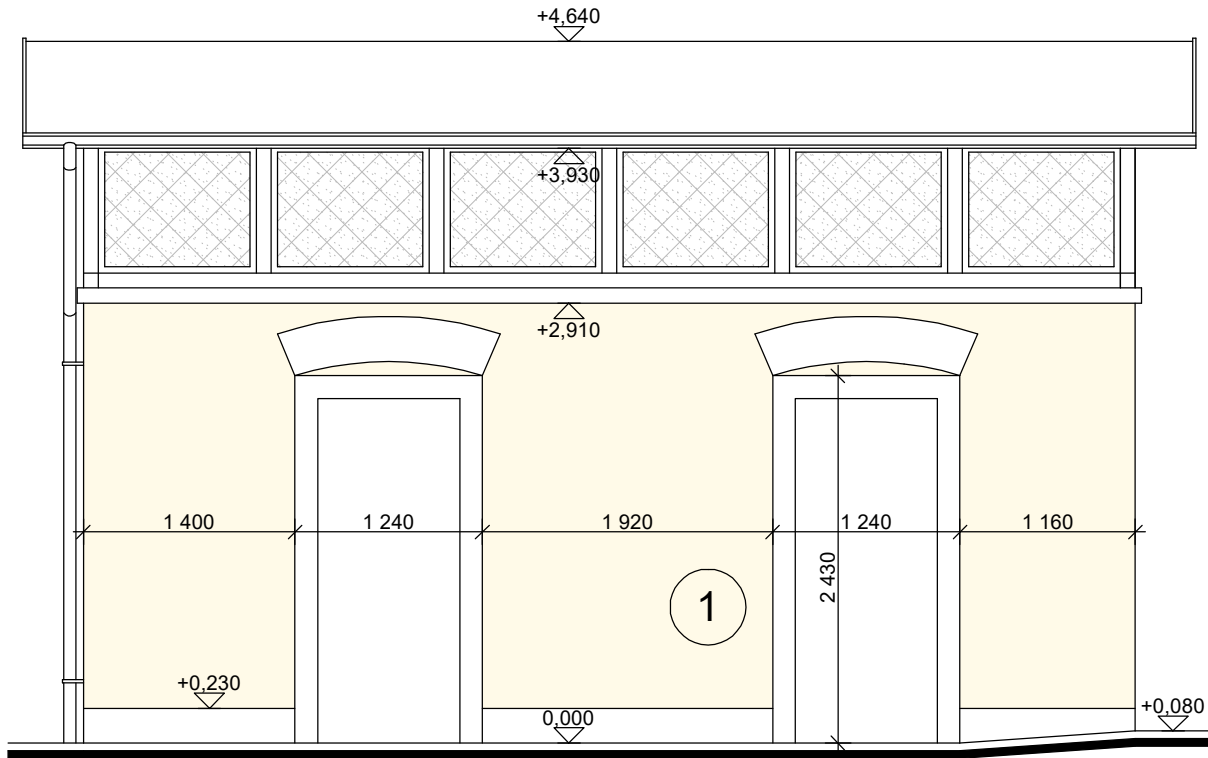
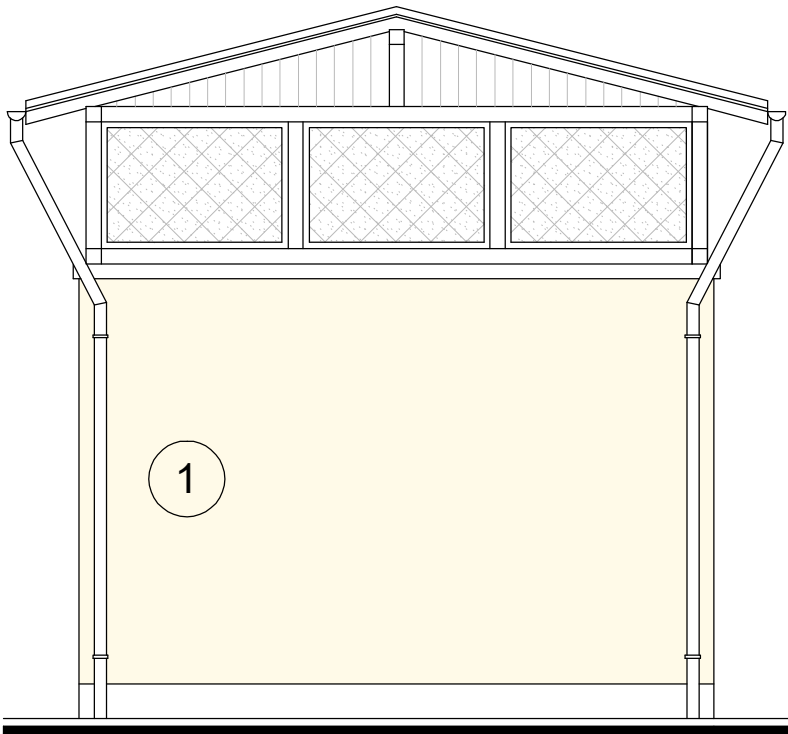
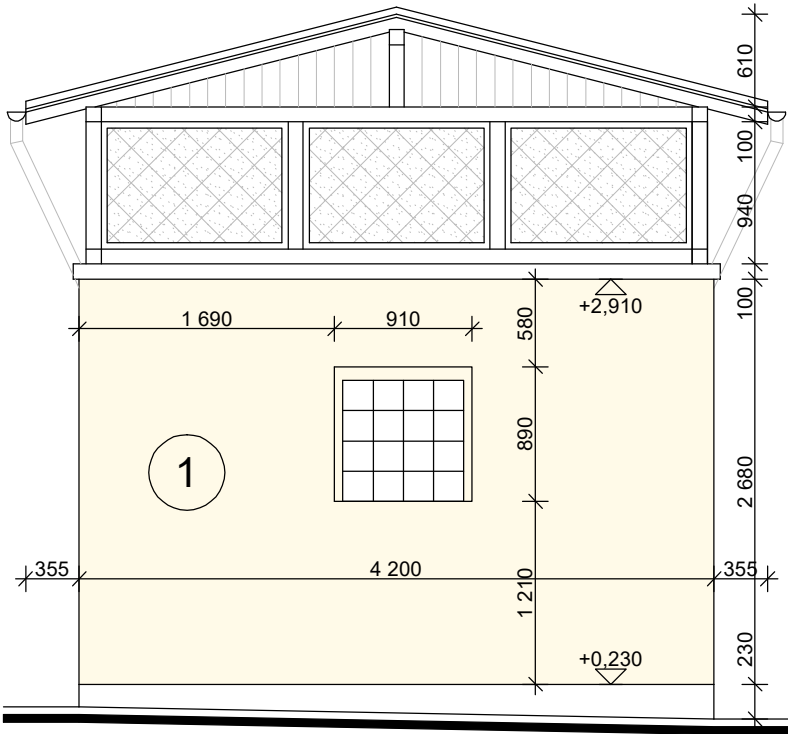


Objekt 475/2 - fasáda



Poznámka

Vrchní nátěr všech viditelných dřev. prvků - 2x tenkovrstvá lazura - barva ořech
1 - Fasádní probarvená omítka - světle žlutá barva
Klempířské prvky budou zachovány

Hl. projektant	Hladík T.	Vypracoval	Hladík T.
Zodp. projektant	Hladík T.	Kraj	Ústecký
Investor Správa železnic, státní organizace			
Název akce Rybniště ON - oprava objektu			
Oddíl D. Dokumentace objektů a technických a technologických zařízení			
Výkres Objekt 475/2 - fasáda			

 Masarykova 3502/93b, 400 01 Ústí n/L, IČ 066 86 982 mob 736 538 382, zefraprojekt@zefraprojekt.cz		
Datum	06/2021	Číslo výtisku
Stupeň	DSP	
Měřítko	1:50	
Číslo výkresu		
D16		